

日東コンピューターサービス株式会社



事業内容

システム導入のコンサルティング及びソフトウェア開発
 ～お客様のニーズに合わせて総合したITサービスを提供～
 金融系システムの構築、大手製造業向けの業務アプリ・Web開発など、
 お客様のニーズに合わせて、コンサルティングから設計・開発、運用・保守まで
 総合したITサービスを提供しています。

会社・団体基本情報

本社所在地	兵庫県姫路市西駅前町73番地 姫路ターミナルスクエア8F
実習予定地	オンライン (Zoom利用予定)
設立	1980年2月
資本金	3,000万円
従業員数	253名 (2026年4月現在)
平均年齢	36.5歳 (2026年4月現在)

● 当社のPRポイント！その1



充実の教育体制：求めるは興味と学ぶ力

3.5か月の集合研修 + 1年間のOJT教育。
 幅広い活躍フィールドがあるため、様々な強みを
 活かしていただけます。ITへの関心と学ぶ意
 欲のある方を歓迎しております。

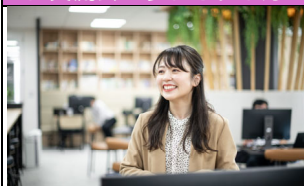
● 当社のPRポイント！その2



穏やかな社風：優しい人柄の社員

社風に共感して入社する社員が多く、お客様か
 らも「仲良いですね」と言われる雰囲気が自慢
 です。この社風が、教育制度の効果を高めてい
 ます。

● 交流会に参加される方へのメッセージ



就活というチャンスを活かして

不安もあると思いますが、自分の可能性を狭め
 ず、様々な経験をしてほしいです。私も
 プースでお話させていただけることを楽しみに
 しております！

ホームページ・SNSなど

公式サイト



YouTube

